

Stöldskyddsmärkning Monteringsanvisning

För bästa möjliga resultat, följ denna instruktion.



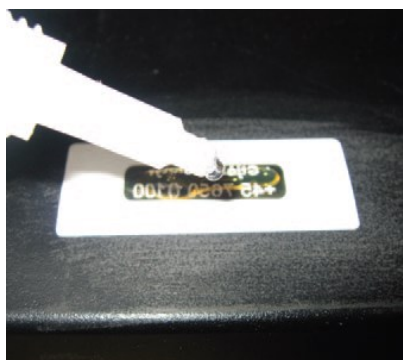
Utse en plan yta där etiketten ska placeras.



Rugga upp ytan där folien ska limmas (10x30mm) med ett slippapper. Vill du skydda ytan runt om, använd maskeringstejp.



Tvätta hela ytan där etiketten ska sitta (20x50mm) med medföljande tvättlapp.



Lägg på lim på etiketten, ett tunt jämt lager, utan att ta bort skyddspappret. Undvik att få lim på huden, använd skyddshandske.



Ta bort skyddspappret och placera etiketten på den rena ytan inom 15 sekunder efter att limmet har applicerats.



Pressa fast etiketten. Limmet har härdat inom ett dygn och nått sin fulla styrka.

Limmet ska förvaras i kylskåp, för längsta möjliga hållbarhet.